

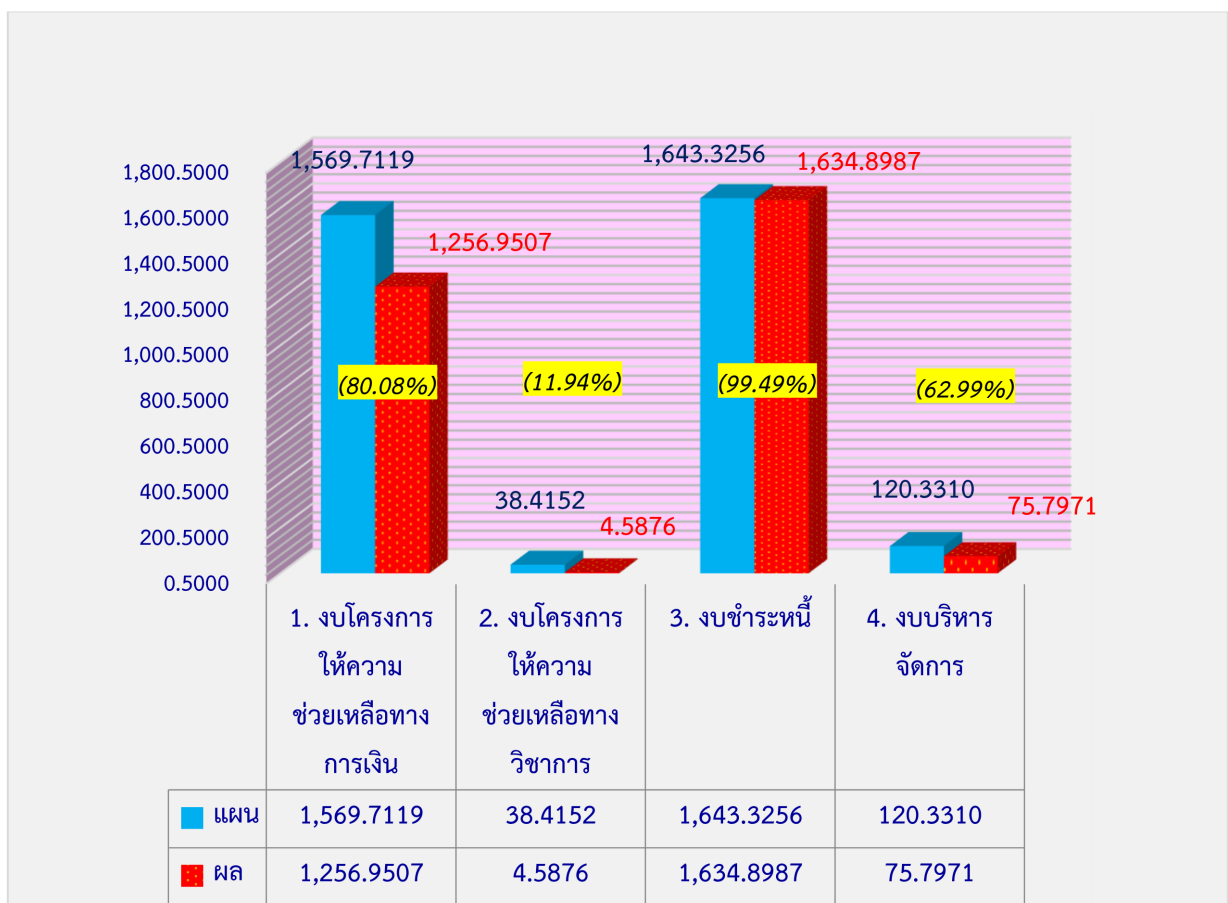
ผลการเบิกจ่ายงบประมาณรายจ่ายประจำปีงบประมาณ พ.ศ. 2564
รอบ 12 เดือน ระหว่างวันที่ 1 ตุลาคม 2563 ถึงวันที่ 30 กันยายน 2564

หน่วย : ล้านบาท

รายการ	วงเงินงบประมาณ ปี 2564	รวมเบิกจ่ายสะสม (1 ต.ค. 63 – 30 ก.ย. 64)		งบประมาณปี 2564 คงเหลือ
		จำนวนเงิน	ร้อยละ	
	(1)	(2)	(3)=(2)x100/(1)	(4)=(1)-(2)
1. งบโครงการให้ความช่วยเหลือทางการเงิน	1,569.7119	1,256.9507	80.08	312.7612
2. งบโครงการให้ความช่วยเหลือทางวิชาการ	38.4152	4.5876	11.94	33.8276
3. งบชำระหนี้	1,643.3256	1,634.8987	99.49	8.4269
3.1 ค่าชดเชยส่วนต่างอัตราดอกเบี้ย	73.0586	64.6893	88.54	8.3693
3.2 ค่าดอกเบี้ยเงินกู้ยืมของ สพพ.	21.0576	21.000	99.73	0.0576
3.3 ชำระคืนเงินต้นก่อนกำหนด	1,549.2094	1,549.2094	100.00	-
4. งบบริหารจัดการ	120.3310	75.7971	62.99	44.5339
4.1 งบบุคลากร	45.9593	43.8456	95.40	2.1137
4.2 งบดำเนินงาน	61.1627	29.2680	47.85	31.8947
4.3 งบลงทุน	13.2090	2.6835	20.32	10.5255
รวมงบประมาณปี 2564 (1 + 2 + 3 + 4)	3,371.7837	2,972.2341	88.15	399.5496

หมายเหตุ 1) สรุปผลการเบิกจ่ายเงินงบประมาณรายจ่ายประจำปีงบประมาณ พ.ศ. 2564 ตามที่ คพพ.อนุมัติเมื่อวันที่ 16 ก.ย.63

2) ผลการใช้จ่ายเงินงบประมาณฯ ของ สพพ. ณ วันที่ 30 กันยายน 2564 จำนวน 2,972,234,126.87 บาท หรือคิดเป็นร้อยละ 88.15 ของกรอบวงเงิน ที่ คพพ. อนุมัติ



() % ผลการเบิกจ่ายงบประมาณเทียบกับแผน

❖ วิเคราะห์ปัญหา อุปสรรค และข้อเสนอแนะ

สำนักงานความร่วมมือพัฒนาเศรษฐกิจกับประเทศเพื่อนบ้าน (องค์การมหาชน) (สพพ.) มีผลการเบิกจ่ายงบประมาณรายจ่ายประจำปีงบประมาณ พ.ศ. 2564 (รอบ 12 เดือน) ระหว่างวันที่ 1 ตุลาคม 2563 - 30 กันยายน 2564 ที่ร้อยละ 88.15

ปัญหา/อุปสรรค คือ ความคืบหน้าในการก่อสร้างโครงการต่างๆ ล่าช้า จึงส่งผลให้มีผลการเบิกจ่ายไม่เป็นไปตามแผนที่กำหนดไว้ เนื่องด้วยสถานการณ์การแพร่ระบาดของโรคติดเชื้อไวรัสโคโรนา 2019 (COVID-19) ที่ยังมีความรุนแรงในหลายประเทศ ส่งผลให้รัฐบาลประเทศเพื่อนบ้านประกาศนโยบายและมาตรการควบคุมต่างๆ อย่างเข้มงวด เช่น การประกาศ Lockdown เมืองต่างๆ มีนโยบายจำกัดการเดินทางและการขนส่งระหว่างประเทศ ส่งผลให้การเคลื่อนย้ายแรงงานและการขนส่งวัสดุอุปกรณ์เข้าพื้นที่โครงการเป็นไปอย่างล่าช้า ทำให้เป็นอุปสรรคในการก่อสร้าง จึงส่งผลต่อการเบิกจ่ายโครงการต่างๆ ไม่เป็นไปตามแผนที่กำหนดไว้

ข้อเสนอแนะ คือ สพพ. ดำเนินการติดตามความคืบหน้าในการก่อสร้างโครงการต่างๆ อย่างใกล้ชิด และเร่งรัดให้มีความคืบหน้าการก่อสร้างมากที่สุด
