

ประเทศสาธารณรัฐประชาธิปไตยประชาชนลาว :

โครงการก่อสร้างทางรถไฟไทย-ลาว ระยะที่ 2 (สายท่านาแล้ง-เวียงจันทน์) ส่วนที่ 2

1. ข้อมูลโครงการ

ชื่อโครงการ:	โครงการก่อสร้างทางรถไฟไทย-ลาว ระยะที่ 2 (สายท่านาแล้ง-เวียงจันทน์) ส่วนที่ 2		
รหัสโครงการ:	LFA 013 - 2012		
ประเทศ:	สาธารณรัฐประชาธิปไตยประชาชนลาว (สปป.ลาว)		
สาขา:	<ul style="list-style-type: none"> <li>- การเชื่อมโยงระบบคมนาคมและการขนส่ง</li> <li>- การอำนวยความสะดวกด้านการค้าและการลงทุน</li> </ul>		
ปีที่อนุมัติ:	2553		
หน่วยงานรับผิดชอบโครงการ:	กรมทางรถไฟ สปป.ลาว		
ขอบเขตโครงการ:	<ul style="list-style-type: none"> <li>- งานก่อสร้างระบบรางรถไฟหลัก เริ่มจากสถานีท่านาแล้งถึงสถานีเวียงจันทน์ ระยะทาง 7.50 กม.</li> <li>- งานระบบอาณัติสัญญาณ</li> <li>- งานก่อสร้างสถานีเวียงจันทน์</li> <li>- บ้านพักเจ้าหน้าที่</li> <li>- ทางเข้าสถานีเวียงจันทน์</li> <li>- งานจุดตัดทางรถไฟ</li> </ul>		
วงเงินโครงการ (บาท):	รายการ	วงเงินอนุมัติ	วงเงินตามสัญญาจ้าง
	- ค่าก่อสร้าง	883,520,447.50	836,070,881.85
	- ค่าบริการที่ปรึกษา	48,175,000.00	48,175,000.00
	- ค่าบริหารจัดการ	12,000,000.00	12,000,000.00
	- ค่าเผื่อเหลือเผื่อขาด	50,985,078.19	-
	- ค่าบริหารจัดการของ สพพ.	-	-
	<b>รวม</b>	<b>994,680,525.69</b>	<b>896,245,881.85</b>
เงื่อนไขทางการเงิน:	<ul style="list-style-type: none"> <li>- อัตราดอกเบี้ย ร้อยละ 1.5 ต่อปี</li> <li>- อายุสัญญา 30 ปี (รวมระยะเวลาปลอดหนี้ 10 ปี)</li> <li>- ค่าธรรมเนียมบริหารของ สพพ. ร้อยละ 0.15 ของวงเงินให้ความช่วยเหลือทั้งหมด</li> <li>- วันชำระเงินต้นและดอกเบี้ย 20 พฤษภาคม และ 20 พฤศจิกายน</li> <li>- ผู้รับเหมาก่อสร้างและที่ปรึกษา นิติบุคคลไทย</li> <li>- การใช้สินค้าและบริการจากไทย ไม่น้อยกว่าร้อยละ 50</li> <li>- กฎหมายที่ใช้บังคับ กฎหมายไทย</li> </ul>		
ระยะเวลาก่อสร้าง:	ประมาณ 27 เดือน		

## 2. วัตถุประสงค์โครงการ/ ผลประโยชน์ที่คาดว่าจะได้รับ

วัตถุประสงค์:	เพื่อขยายทางรถไฟสายแรกของ สปป.ลาว ให้ไปถึงนครหลวงเวียงจันทน์
ผลประโยชน์:	<ul style="list-style-type: none"> <li>- การคมนาคมขนส่งระหว่างไทยกับ สปป.ลาว มีความสมบูรณ์ยิ่งขึ้น เนื่องจากทางรถไฟจะสิ้นสุด ณ นครหลวงเวียงจันทน์</li> <li>- สามารถลดต้นทุนและเพิ่มศักยภาพในการขนส่งสินค้า</li> <li>- เกิดการลงทุนต่อเนื่อง และสร้างโอกาสให้ภาคเอกชนไทยไปประกอบธุรกิจใน สปป.ลาว เช่น การรับสัมปทานบริหารจัดการ CY และบริหารพื้นที่เชิงพาณิชย์ในสถานีวิ่งจันทน์</li> <li>- สนับสนุนให้มีการจ้างงานและใช้สินค้าวัสดุอุปกรณ์ก่อสร้างจากไทยมากยิ่งขึ้น</li> </ul>

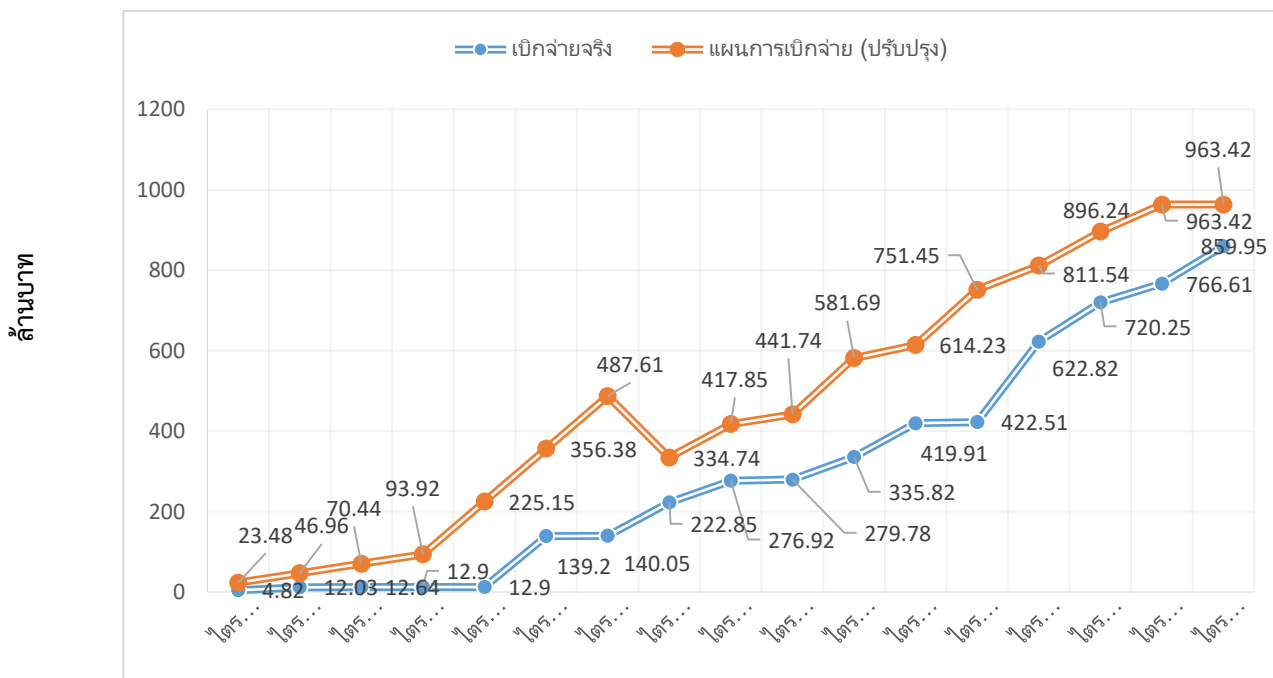
## 3. วันที่สำคัญ

วันที่อนุมัติ FA:	10 สิงหาคม 2553	วันที่ลงนามสัญญา:	14 มิถุนายน 2555
วันที่สัญญาเริ่มผลบังคับ:	14 มิถุนายน 2555	วันที่เปลี่ยนแปลงหมวดเงินกู้ (ถ้ามี):	19 พฤษภาคม 2564
วันที่สิ้นสุดเบิกจ่าย:	13 มิถุนายน 2560	วันที่สิ้นสุดเบิกจ่ายที่เปลี่ยนแปลง (ถ้ามี):	
		ครั้งที่ 1	13 มิถุนายน 2565
		ครั้งที่ 2	31 ตุลาคม 2565

## 4. ยอดการเบิกจ่าย ณ สิ้นเดือนสิงหาคม 2566

วงเงินตามสัญญาจ้าง:	902,135,000.00 บาท	วงเงินตามสัญญาจ้างที่เปลี่ยนแปลงเมื่อ 15 มิถุนายน 2565	963,442,955.89 บาท
วงเงินเบิกจ่ายสะสม:	949,433,964.49 บาท	การเบิกจ่าย (ไตรมาส 2/66):	182,823,911.50 บาท
วงเงินที่ยังไม่ได้เบิกจ่าย:	14,008,991.40 บาท	ร้อยละการเบิกจ่ายสะสม:	99.51
สัดส่วนการใช้สินค้าและบริการจากไทยสะสม:	-	สัดส่วนการใช้สินค้าและบริการจากไทย (ไตรมาส 3/66):	55.95

### การเบิกจ่ายสะสม

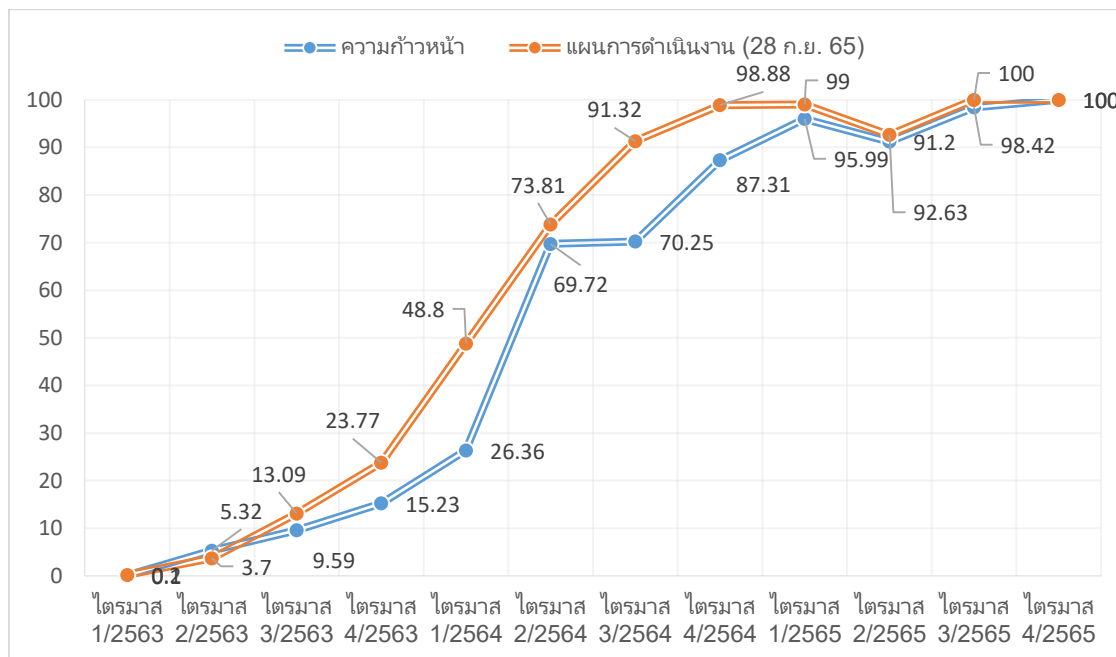


### 5. สถานะการดำเนินโครงการ ณ สิ้นเดือนสิงหาคม 2566

	ผลการดำเนินงาน	ความก้าวหน้า (ร้อยละ)
<b>งานบริการที่ปรึกษา:</b>	ดำเนินการจัดจ้างที่ปรึกษาเรียบร้อยแล้ว	-
- บริษัทที่ปรึกษา:	บริษัท เอเชียน เอ็นจิเนียริ่ง คอนซัลแต้นส์ จำกัด ร่วมกับ Lao Global Engineering Consultant Co., Ltd., Lao Phoenix Consulting Company Limited และ Archineer Associates Survey Design and Consulting Co., Ltd.	
- วันที่ลงนามสัญญา:	16 มกราคม 2561	
- มูลค่างานตามสัญญา:	48,175,000 บาท	
- ระยะเวลาทำงาน:	46 เดือน (วันเริ่มปฏิบัติงาน 1 ต.ค. 2562 วันสิ้นสุดสัญญาผู้รับเหมา 30 มิ.ย. 2565)	
- ขยายระยะเวลาทำงาน (ถ้ามี):	-	
<b>งานก่อสร้าง:</b>	อยู่ระหว่างดำเนินการก่อสร้าง (ขยายถึง 30 มิ.ย. 2565)	100 %
- บริษัทผู้รับเหมาก่อสร้าง:	บริษัท เสริมสวงนก่อสร้าง จำกัด	
- วันที่ลงนามสัญญา:	28 มิถุนายน 2562	
- มูลค่างานตามสัญญา:	841,960,000 บาท - ปรับเปลี่ยน (15 มิ.ย. 65) 899,547,371.89 บาท	

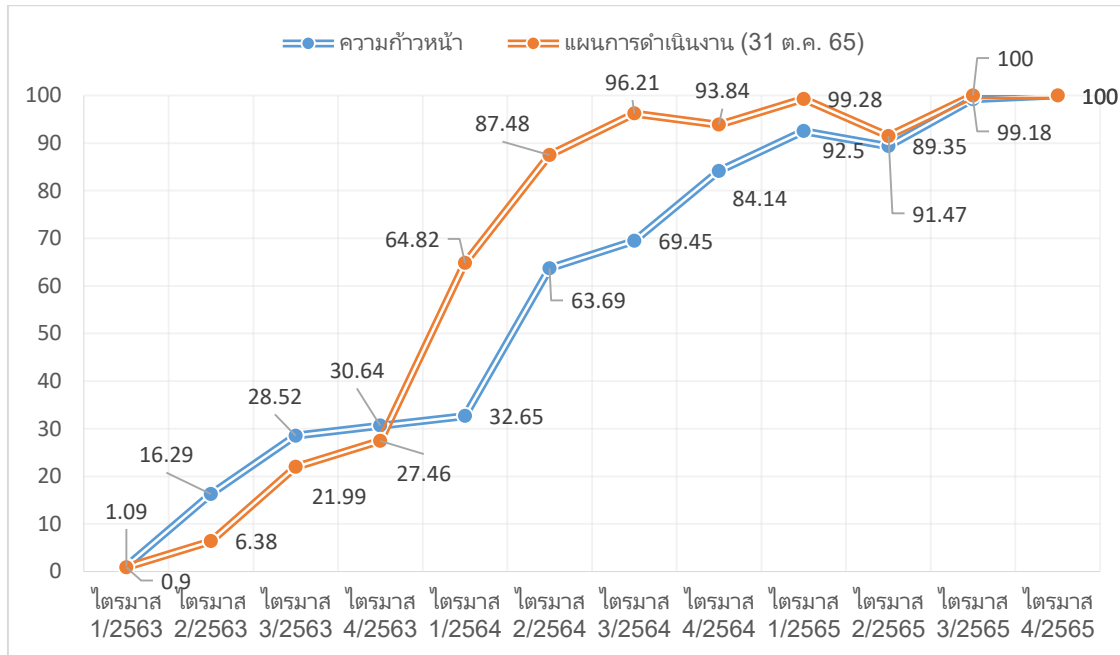
- ระยะเวลาการก่อสร้าง:	27 เดือน (วันเริ่มปฏิบัติงาน 1 ต.ค. 2562 วันสิ้นสุดสัญญาผู้รับเหมา ธ.ค. 2564)	
- ขยายระยะเวลาการก่อสร้าง (ถ้ามี):	ขยายระยะเวลาการก่อสร้างถึง 30 มิถุนายน 2565	
- การปรับเปลี่ยนงาน (VO) (ถ้ามี):	<p>ปรับเปลี่ยนขอบเขตการดำเนินงานก่อสร้างและปรับเปลี่ยน ค่างานก่อสร้างและค่าควบคุมงาน สรุปเนื้อหาที่ ปรับเปลี่ยน ดังนี้ (15 มิ.ย. 2565)</p> <ul style="list-style-type: none"> <li>- เพิ่มงาน Concrete Slope Protection และติดตั้งระบบอาณัติสัญญาณ</li> <li>- ติดตั้งรั้วตะแกรงล้อมสถานี ติดตั้งลิฟท์และทางเลื่อนเพิ่มเติม</li> <li>- เปลี่ยนคานากั้น Level Crossing บริเวณ กม.ที่ 6+382 เป็นระบบอิเล็กทรอนิกส์</li> </ul>	

ความก้าวหน้าสะสมของการก่อสร้าง (งานสถานีเวียงจันทน์)



หมายเหตุ: เนื่องจากการขยายระยะเวลาการก่อสร้างจึงมีการปรับแผนการก่อสร้าง

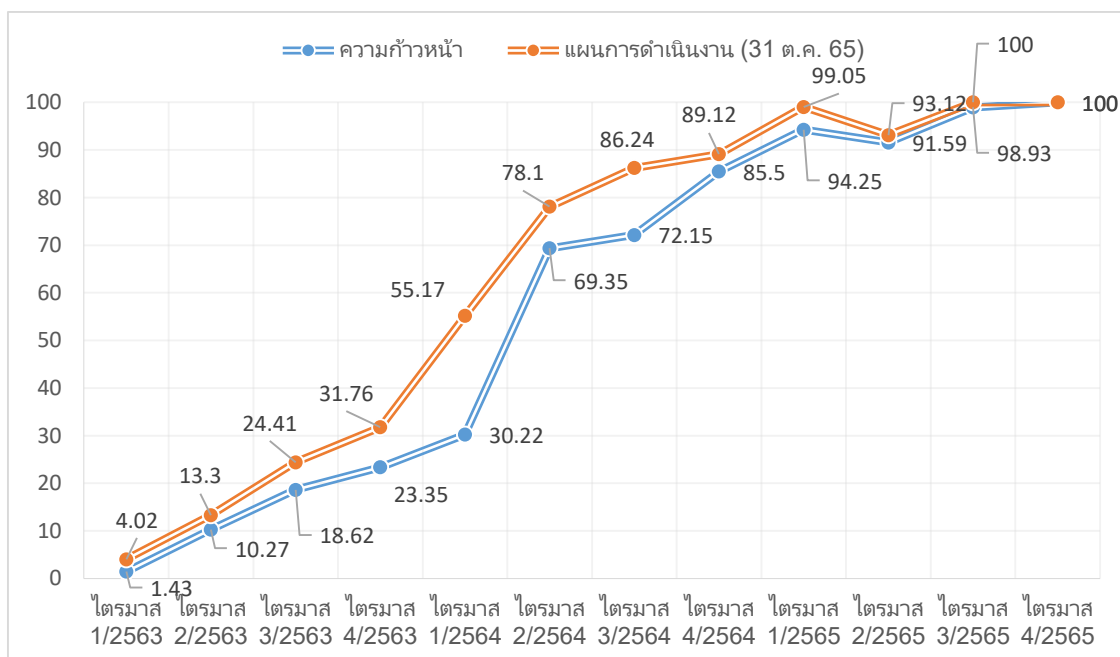
ความก้าวหน้าสะสมของการก่อสร้าง (งานก่อสร้างทางรถไฟ)



หมายเหตุ: เนื่องจากมีการขยายระยะเวลาก่อสร้างจึงมีการปรับแผนการก่อสร้าง

ความก้าวหน้าสะสมของการก่อสร้างทั้งโครงการ

(งานสถานีเวียงจันทน์ งานก่อสร้างทางรถไฟ และงานอื่นๆ)



หมายเหตุ: เนื่องจากมีการขยายระยะเวลาก่อสร้างจึงมีการปรับแผนการก่อสร้าง

## 6. สถานะการดำเนินงานเพื่อป้องกันผลกระทบทางสิ่งแวดล้อมและสังคม

ระยะ	เอกสารประกอบการดำเนินงาน	สถานะการดำเนินงาน
ระยะก่อนก่อสร้าง	<ul style="list-style-type: none"> <li>- แนวทางป้องกันผลกระทบทางสิ่งแวดล้อมและสังคมและเอกสารสนับสนุนที่เกี่ยวข้อง</li> <li>- รายงานผลการศึกษาสิ่งแวดล้อม Environment and Social Impact Assessment Study (ESIA)</li> <li>- การศึกษาด้านการโยกย้ายประชากรและสิ่งปลูกสร้าง (Resettlement Plan)</li> </ul>	<ul style="list-style-type: none"> <li>- ได้รับรายงานผลการศึกษาสิ่งแวดล้อม Environment and Social Impact Assessment Study (ESIA) เรียบร้อยแล้ว</li> </ul>
ระยะก่อสร้าง	<ul style="list-style-type: none"> <li>- รายงานผลการปฏิบัติตามมาตรการป้องกันและแก้ไขผลกระทบสิ่งแวดล้อมและมาตรการติดตามตรวจสอบ คุณภาพสิ่งแวดล้อม (Monitoring Report)</li> <li>- หลักฐานในการดำเนินการตามแนวทางป้องกันผลกระทบทางสิ่งแวดล้อมและสังคม และรายงานประจำปี</li> </ul>	<ul style="list-style-type: none"> <li>- ที่ปรึกษาควบคุมงานฯ ได้จัดส่งให้ สฟพ. แล้ว</li> </ul>
ระยะดำเนินการ (ก่อสร้างแล้วเสร็จ)	<ul style="list-style-type: none"> <li>- หลักฐานในการดำเนินการตามแนวทางป้องกันผลกระทบทางสิ่งแวดล้อมและสังคม</li> </ul>	<ul style="list-style-type: none"> <li>- ยังไม่ได้จัดส่งให้ สฟพ.</li> </ul>

## 7. แผนที่โครงการ

